

Beregnung für Sportanlagen, Golfanlagen und Grünflächen

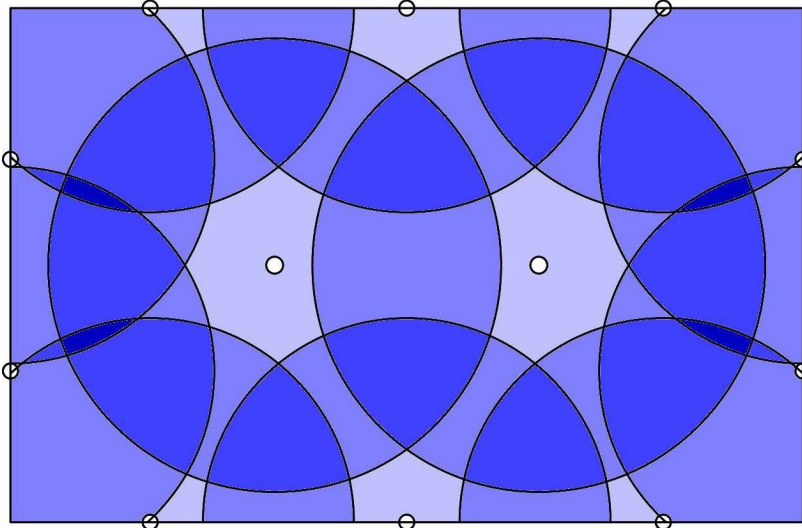


Versenkregner

Steuersysteme



SYSTEM "A" Erforderl. Wassermenge 15,7 m³/h bei einem Fließdruck am Platzrand von 8,0 bar



G-995-E



G-990E-RA



PC-1301

Beregnungsablauf

12 Beregnungsstationen.

- Alle Regner laufen programmgemäß einzeln nacheinander

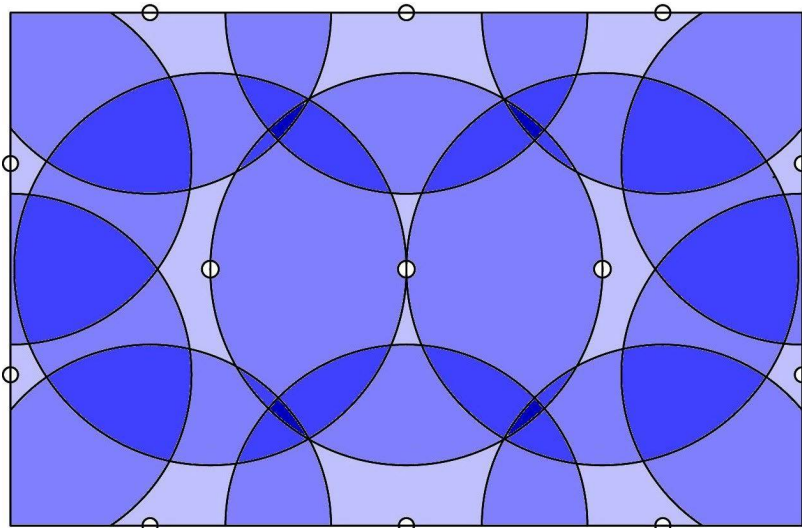
Bestückung:

10 Stck. Randregner G-995-E

2 Stck. Mittelfeldregner G-990-E-RA

1 Stck. elektron. Steuergerät PC-1301

SYSTEM "B" Erforderl. Wassermenge 11,0 m³/h bei einem Fließdruck am Platzrand von 7,0 bar



G-995-E



G-990E-RA



PC-1301

Beregnungsablauf

13 Beregnungsstationen.

- Alle Regner laufen programmgemäß einzeln nacheinander

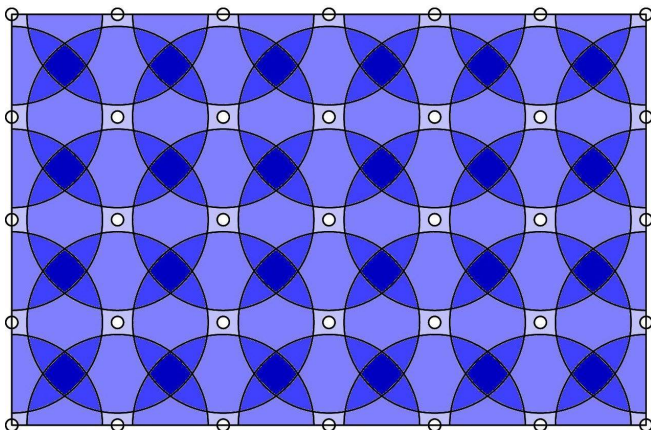
Bestückung:

10 Stck. Randregner G-995-E

3 Stck. Mittelfeldregner G-990-E-RA

1 Stck. elektron. Steuergerät PC-1301

SYSTEM "C" Erforderl. Wassermenge 10,0 m³/h bei einem Fließdruck am Platzrand von 6,0 bar



Beregnungsablauf

7 Beregnungsstationen.

- je 5 Seitenregner gleichzeitig in Betrieb
- je 5 Mittelfeldregner gleichzeitig in Betrieb



I-25-04-SS Ultra



PC-701

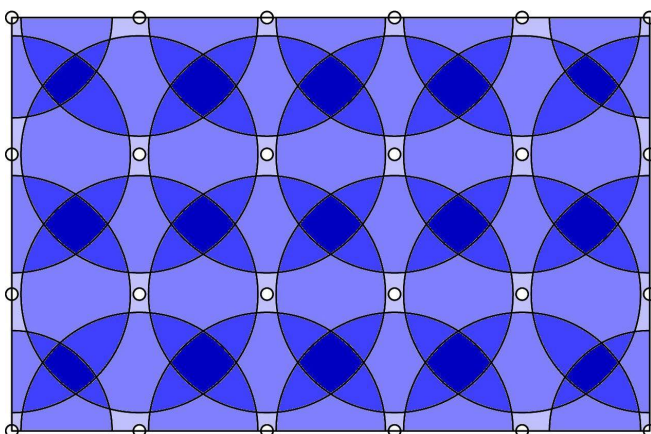


PGV-151-GB

Bestückung:

- 35 Stck. Regner I-25-04-SS-Ultra
- 7 Stck. Magnetventil PGV-151-GB
- 1 Stck. elektron. Steuergerät PC-701

SYSTEM "24" Erforderl. Wassermenge 9,5 m³/h bei einem Fließdruck am Platzrand von 6,9 bar



Beregnungsablauf

12 Beregnungsstationen.

- je 2 Seitenregner gleichzeitig in Betrieb
- je 2 Mittelfeldregner gleichzeitig in Betrieb



I-25-04-SS Ultra



PC-1301

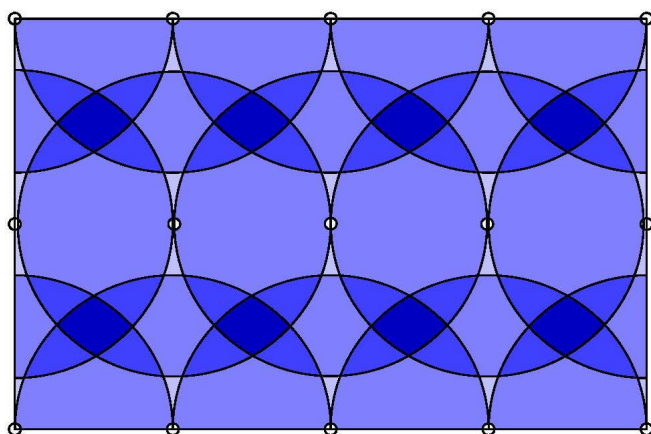


PGV-151-GB

Bestückung:

- 24 Stck. Regner I-25-04-SS-Ultra
- 12 Stck. Magnetventil PGV-151GB
- 1 Stck. elektron. Steuergerät PC-1301

SYSTEM "E" Erforderl. Wassermenge 11,0 m³/h bei einem Fließdruck am Platzrand von 7,0 bar



Beregnungsablauf

15 Beregnungsstationen.

- Alle Regner laufen programmgemäß einzeln nacheinander



G-885-E



PC-1601



G-990E-RA

Bestückung:

- 12 Stck. Randregner G-885-E
- 3 Stck. Mittelfeldregner G-990E-RA
- 1 Stck. elektron. Steuergerät PC-1601

I-25 Ultra

Hohe Leistung für große Anlagen

Manche Regner sind bekannt für ihre Verlässlichkeit. Andere für ihre Leistung. Und wieder andere für Ihren Preis. Aber um mittlere und große Flächen zu bewässern, gibt es keinen anderen Regner der all diese Eigenschaften in so einem hohen Grad vereint wie der Hunter I-25 Ultra. Seine besonders schwere, bullige Konstruktion und der extra widerstandsfähige Edelstahlaufsteiger machen ihn zu einem echten Favoriten. Über die Jahre hat es Hunter geschafft seine Führungsposition durch laufende Verbesserungen auszubauen: selbstjustierender Stator (keine Statorringe mehr erforderlich), extradicke Gummikappe, kleinste sichtbare Oberfläche, geripptes Gehäuse für besseren Halt im Boden, neue Düseneinsätze für eine noch gleichmäßigere Wasserverteilung im Nah- und Fernbereich. Ein Modell für Voll- und Teilkreis.



Der optionale Edelstahlaufsteiger ist ideal zum Einsatz in stark beanspruchten Flächen.



BESONDERE MERKMALE UND VORTEILE



Extra starke und hochfeste Gummikappe

Hält die Spielplätze sicher

12 Düsen mit Farbkodierung

Leichte Einsatzmöglichkeit, einfache Identifizierung und gleichmäßige Wasserverteilung

Optionaler Aufsteiger aus Edelstahl

Erhöht die Lebensdauer des Regners bei extremen Einsatzbedingungen

Robuste Konstruktion

Solide und leichte Wartung

Getriebe-Antrieb

Langjährig bewährt - ständig verbessert

Variabler Stator "VStat®"

Keine Statorscheiben mehr, zusätzliche verfügbare Leistung und erhöhte Lebensdauer des Regners

Auslaufstopventil

Spart Wasser und vermeidet Pfützenbildung (max. Höhenunterschied: 3m)

MODELLE

- I-25 – Standard
- I-25-HS – Hochgeschwindigkeits-Modell
- I-25-6P – 15 cm Aufsteiger
- I-25-6P-HS – Hochgeschwindigkeits-Modell 15 cm

ABMESSUNGEN

ABMESSUNGEN

- Aufsteigerhöhe :
 - I-25, I-25-HS : 9 cm
 - I-25-6P, I-25-6P-HS: 14 cm
- Gesamthöhe : 20 cm, 6P=26cm
- sichtbarer Oberflächendurchmesser: 4,8 cm
- Regner - Anschluß: 1" Innengewinde

BETRIEBSDATEN

- Durchfluß : 0,86 bis 7,16 m³/h; 14,4 bis 119,2 l/min
- Wurfweite : 12,2 bis 22,3 m
- Betriebsdruck : 2,8 bis 6,9 bar ; 275 bis 689 kPa
- einstellbarer Beregnungssektor 50°-360° oder Vollkreis
- Niederschlagsrate: ca.6 – 14 mm/h
- Strahlanstieg: ca. 25°

OPTIONEN

- Für eine schnelle, oberflächliche Befeuchtung von zB. Sandtennisplätzen oder andere Flächen, die eine rasche Staubbildung benötigen, bietet Hunter ein Hochgeschwindigkeitsmodell an. Dieses Modell benötigt für eine volle Umdrehung nur ca. 1 statt 3 Minuten.
- Edelstahlaufsteiger

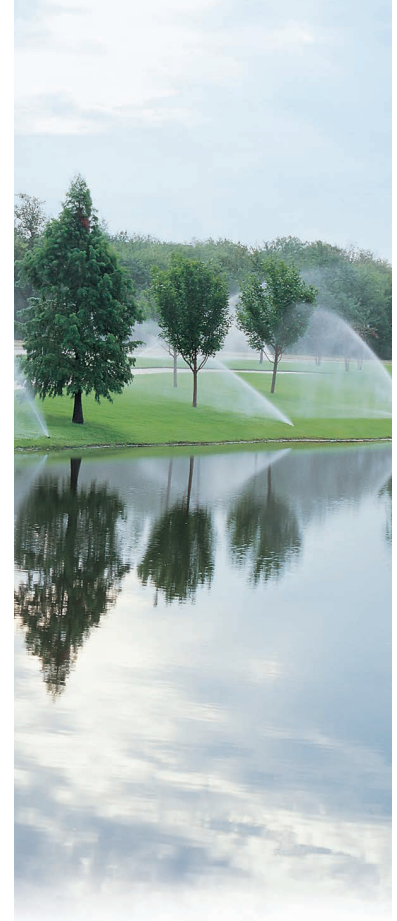
I-25 Ultra Leistungstabelle

Düsen Nr.	Druck Bar	Radius kPa	Fluss m ³ /h	l/min	N.Rate mm/h	
					■	▲
4 Gelb	2,8	275	12,2	0,86	14,4	13
	3,4	344	12,5	0,98	16,3	14
	4,1	413	12,8	1,07	17,8	15
	4,8	482	13,1	1,16	19,3	16
5 Weiss	2,8	275	13,1	1,00	16,7	12
	3,4	344	13,4	1,09	18,2	12
	4,1	413	13,7	1,20	20,1	13
	4,8	482	14,0	1,27	21,2	13
7 Orange*	2,8	275	13,7	1,50	25,0	16
	3,4	344	14,3	1,59	26,5	15
	4,1	413	14,6	1,70	28,4	16
	4,8	482	14,9	1,79	29,9	16
8 Hellbraun	2,8	275	14,3	1,75	29,1	17
	3,4	344	14,9	1,89	31,4	17
	4,1	413	15,2	2,09	34,8	18
	4,8	482	15,5	2,25	37,5	19
10 Hellgrün*	3,4	344	15,5	2,29	38,2	19
	4,1	413	15,8	2,52	42,0	20
	4,8	482	16,2	2,75	45,8	21
	5,5	551	16,5	2,93	48,8	22
13 Hellblau	3,4	344	16,2	2,54	42,4	19
	4,1	413	16,5	2,79	46,6	21
	4,8	482	16,8	3,02	50,3	21
	5,5	551	16,8	3,25	54,1	23
15 Grau*	3,4	344	17,1	3,04	50,7	21
	4,1	413	17,4	3,25	54,1	22
	4,8	482	17,4	3,45	57,5	23
	5,5	551	17,7	3,73	62,1	24
18 Rot	3,4	344	17,7	3,29	54,9	21
	4,1	413	18,0	3,57	59,4	22
	4,8	482	18,9	3,84	64,0	21
	5,5	551	19,2	4,13	68,9	22
20 Dunkelbraun*	4,1	413	18,9	4,04	67,4	23
	4,8	482	19,2	4,36	72,7	24
	5,5	551	19,5	4,66	77,6	24
	6,2	620	19,8	4,95	82,5	25
23 Dunkelgrün	4,1	413	19,5	4,97	82,9	26
	4,8	482	19,8	5,36	89,3	27
	5,5	551	20,1	5,82	96,9	29
	6,2	620	20,4	6,13	102,2	29
25 Dunkelblau*	4,1	413	20,1	5,34	88,9	26
	4,8	482	20,7	5,79	96,5	27
	5,5	551	21,0	6,36	106,0	29
	6,2	620	21,3	6,70	111,7	29
28 Schwarz	4,8	482	20,7	6,11	101,8	28
	5,5	551	21,3	6,52	108,6	29
	6,2	620	21,6	6,95	115,8	30
	6,9	689	21,6	7,16	119,2	31

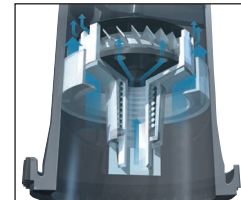
I-25 Ultra HS Leistungstabelle

Düsen Nr.	Druck Bar	Radius kPa	Fluss m ³ /h	l/min	N.Rate mm/h	
					■	▲
4 Gelb	2,8	275	11,3	0,86	14,4	14
	3,4	344	11,6	0,98	16,3	15
	4,1	413	11,6	1,07	17,8	16
	4,8	482	11,9	1,18	19,7	17
5 Weiss	2,8	275	11,6	1,00	16,7	15
	3,4	344	11,9	1,09	18,2	15
	4,1	413	12,2	1,25	20,8	17
	4,8	482	12,5	1,36	22,7	17
7 Orange*	2,8	275	12,2	1,39	23,1	19
	3,4	344	12,5	1,57	26,1	20
	4,1	413	12,8	1,70	28,4	21
	4,8	482	13,4	1,84	30,7	20
8 Hellbraun	2,8	275	12,8	1,64	27,3	20
	3,4	344	13,1	1,84	30,7	21
	4,1	413	13,4	2,02	33,7	22
	4,8	482	13,7	2,23	37,1	24
10 Hellgrün*	3,4	344	14,0	2,29	38,2	23
	4,1	413	14,6	2,52	42,0	24
	4,8	482	14,9	2,75	45,8	25
	5,5	551	15,2	2,93	48,8	25
13 Hellblau	3,4	344	14,6	2,54	42,4	24
	4,1	413	14,9	2,79	46,6	25
	4,8	482	15,5	3,02	50,3	25
	5,5	551	15,5	3,25	54,1	27
15 Grau*	3,4	344	14,9	3,04	50,7	27
	4,1	413	15,5	3,25	54,1	27
	4,8	482	16,2	3,45	57,5	26
	5,5	551	16,5	3,72	62,1	27
18 Rot	3,4	344	15,2	3,29	54,9	28
	4,1	413	16,2	3,57	59,4	27
	4,8	482	16,8	3,84	64,0	27
	5,5	551	17,4	4,13	68,9	27
20 Dunkelbraun*	4,1	413	16,2	4,04	67,4	31
	4,8	482	17,1	4,36	72,7	30
	5,5	551	17,7	4,66	77,6	30
	6,2	620	18,0	4,95	82,5	31
23 Dunkelgrün	4,1	413	17,1	4,97	82,9	34
	4,8	482	17,7	5,36	89,3	34
	5,5	551	18,3	5,81	96,9	35
	6,2	620	18,6	6,13	102,2	35
25 Dunkelblau*	4,1	413	17,7	5,34	88,9	34
	4,8	482	18,9	5,79	96,5	32
	5,5	551	19,5	6,36	106,0	33
	6,2	620	20,1	6,70	111,7	33
28 Schwarz	4,8	482	18,3	6,11	101,8	37
	5,5	551	18,9	6,52	108,6	37
	6,2	620	19,8	6,95	115,8	35
	6,9	689	20,4	7,15	119,2	34

Hinweis: Sämtliche Niederschlagsraten sind für den Betrieb im 180° Sektor kalkuliert. Um die Niederschlagsrate im 360° Betrieb zu ermitteln, die Angaben durch 2 dividieren.



Der I-25 Ultra ist sehr häufig im Einsatz in Parks und großen öffentlichen Plätzen.



Patentierter V-Stat® für Bequemlichkeit und Langlebigkeit



Das erweiterte Düsenangebot ermöglicht bessere Wasserausnutzung und bessere Kontrolle des Sprühbildes.

Typenbezeichnung

MODELL	MERKMAL	OPTIONEN
I-25-04 = 10 cm Aufsteiger	XX, XX-R, SS, SS-R, SS-HS, SS-HS-R	04-28 = Werkseitig montierte Düse B = BSP Gewinde
I-25-06 = 15 cm Aufsteiger		* Düsen im Standard-Düsenansatz
▶ I-25-04	▶ SS	▶ B

EXAMPLE

▶ I-25-04-SS-B

Merkmale

SS = Sektor einstellbar, 50-360°, Edelstahlaufsteiger, mit Auslaufstopventil
SS-HS = Schnelldrehend, 50-360°, Edelstahlaufsteiger, Sektor einstellbar, mit Auslaufstopventil

TTS-Regner

Eine einzigartige Regnerserie, mit bewährten Getriebeneinheiten, die den Wartungsaufwand bei Großanlagen erheblich reduziert.

Ein Top Regner, der den Betrieb und die Wartung extrem vereinfacht. Durch die neue Gehäusekonstruktion sind die TTS Regner die erste Regnergeneration mit eingebautem Ventil, welche, im Gegensatz zu anderen Regnern dieser Typenklasse, komplett von oben zu warten ist. Nicht nur das Getriebe und das Hauptventil, sondern auch das Pilotventil, das Druckregulierungsventil, die Ventilschule, der Ventilsitz und natürlich der Steinfänger sind ohne Erdarbeiten erreichbar. Doch außerhalb vom einfachen Service bietet der Regner noch weitere Vorteile. In das TTS Gehäuse sind verschiedene Regnergetriebe einsetzbar, wodurch eine große Flexibilität in Durchflussraten und Wurfweiten erreicht wird. Es stehen Gehäuse mit Auslaufstopventil, hydraulischer Ansteuerung und druckregulierte Versionen mit interner Entlastung bei Elektroansteuerung zur Verfügung. Die seitliche, von oben zugängliche Installationsbox ermöglicht den Anschluss der Steuerkabel und die Aufnahme von Decodern und Kabelverbindern. Das eingebaute, einstellbare Druckregulierungsventil erhöht die Effizienz der Anlage und betreibt die Regnerseinheiten mit dem optimalen Betriebsdruck. Durch den Einsatz von TTS Regnern werden Beschädigungen an der Rasenoberfläche durch Wartungsarbeiten verhindert und der Spielbetrieb auf Sportflächen nicht gestört. Die obere Zugangsmöglichkeit zu allen Systemkomponenten und Kabelverbindungen reduziert den Wartungsaufwand erheblich.





BESONDERE MERKMALE UND VORTEILE



Sämtliche Komponenten sind von oben zugänglich, ohne Erdarbeiten

Wartungen und Einstellungen am Hauptventil, Pilotventil, Druckregulierer, Getriebe und Filtersieb sind ohne Erdarbeiten möglich.

Hochwertiger, oberer Klemmring mit integrierter Aufsteigerdichtung

Zum Schutz gegen Eindringen von Schmutz in das Regnergehäuse.

Das Integralventil vereinigt Ventil, Ventilsitz und Steinfänger.

Einfaches Spülen der Rohrleitungen und Austausch des Ventilsitzes ohne Gehäusedemontage

Einstellbarer Druckregulierer versteckt in der Installationsbox

Schützt vor unzulässigem Verstellen durch Unbefugte, bietet aber optimalen Zugang durch den Bediener

Geschlossenes Gehäuse mit robuster Abdichtungstechnik

Sichert zuverlässiges Einfahren des Regners auch bei äußeren Verschmutzungen der Oberfläche

Exklusive Pressure Port™ - leistungsteigernde Düsenttechnologie

Patenterte Technologie für gleichmäßigere Wasserverteilung

Entwickelt von dem weltweit führenden Hersteller von Getrieberegner

Leistung und Zuverlässigkeit vom Hersteller, der den Standard für die Beregnungsindustrie definiert

(TTS) TOTAL TOP SERVICE GEHÄUSE: EINE KLASSE FÜR SICH



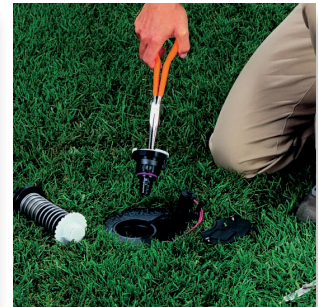
1. Hunter TTS Gehäuse sind die einzigen Gehäuse bei dem jedes Einzelteil von oben zugänglich ist – ohne Beschädigung des Rasens.



2. Zum ersten Mal sind die Einstellung des Druckregulierventils und die Wartung der Spule einfach und problemlos. Das Gehäuse bietet zudem auch noch Platz für Kabelverbindungen und kleine Decoder.



3. Das großflächige Filtersieb ist durch das Entfernen der robusten Aufsteigerdichtung und des Getriebes einfach zugänglich.



4. Das langsam schließende Hauptventil ist die totale Integration des Ventils, des Ventilsitzes und des Steinfängers. Eine Innovation von Hunter.

TTS-Regner G885

Unübertroffene Niederschlagsgleichmäßigkeit für mittlere und größere Grünflächen

Für Regnerabstände zwischen 13 und 27 m ist der Einsatz von Regnern der Typenreihe G885 die optimale Lösung. Sie zeichnen sich durch ein gleichmäßiges Niederschlagsbild aus, welches durch die patentierte Pressure Port™ Technologie erreicht wird. Verschiedene Durchflußraten und Wurfweiten ermöglichen die individuelle Anpassung an lokale Gegebenheiten.



MODELLE

G 885 – Voll- und Teilkreisregner

MODELL VARIATIONEN

C – Check-o-Matic Auslaufsperrventil für einen Höhenunterschied bis zu 8 m. Weiterhin einsetzbar für hydraulische Ansteuerung

E – Elektrische Ventilausführung mit einstellbarem Druckregulierventil, Ein-Aus-Automatik Schalter, 210 mA Haltestrom (370 mA Anzug), einteilige, vollgekapselte Spule, interne Steuerwasserentlastung

ABMESSUNGEN

- Aufsteigerhöhe: 9,5 cm
- Gewindeanschluss: 1 1/2" ACME
- Oberflächendurchmesser: 18,5 cm
- Gesamthöhe: 30,0 cm

BETRIEBSDATEN

G885

- Durchflussmengen: 1,86 bis 13,06 m³/h
- Wurfweite: 13,1 bis 27,7 m
- Druckbereich: 4,1 bis 6,9 bar
- max. Gehäusedruck: 10,0 bar



Ratschenaufsteiger mit QuickSet-360 Funktion

Das Einrichten des einstellbaren Sektors beim G885 passiert schnell und einfach. Der integrierte Ratschenmechanismus ermöglicht das Ausrichten des rechtsseitigen Umkehrpunkts durch einfache Drehung des Aufsteigers. Über den Einstellring wird sodann der linke Umkehrpunkt und damit der Teilkreis festgelegt. Die exklusive QuickSet-360 Funktion des G885 erlaubt die einfache Umstellung in einen durchdrehenden Vollkreisregner.

Typenbezeichnung

Beispiel: **G885E – 23 – P6**

MODELL G885 Voll- und Teilkreis	VENTIL OPTION C = Auslaufsperrventil Hydraulische Ausführung E = Elektroventil	DÜSE 10-53	DRUCKREGULIERUNG P5 = 50 psi / 3,5 bar P6 = 65 psi / 4,1 bar P8 = 80 psi / 5,5 bar
---	--	----------------------	--

Düsen Set	Druck	Wurfweite	Durchfluss		Niedersch. mm/Std				
			Bar	kPa	m	m³/Std	l/min	■	▲
Orange 803603 ●	10	Dunkelgrün 315312	3,4	340	13,1	1,86	31,0	10,8	12,5
			4,1	410	13,4	2,23	37,1	12,4	14,3
			4,5	450	13,7	2,29	38,2	12,2	14,1
Hellgrün			-	-	-	-	-	-	
Orange 803603 ●	13	Weiß 315314	3,4	340	14,6	2,66	44,3	12,4	14,3
			4,1	410	15,2	2,91	48,5	12,5	14,5
			4,5	450	15,5	3,04	50,7	12,6	14,5
Hellblau			-	-	-	-	-	-	
Orange 803603 ●	15	Weiß 315314	3,4	340	15,9	3,02	50,3	12,0	13,9
			4,1	410	16,2	3,34	55,6	12,8	14,8
			4,5	450	16,5	3,45	57,5	12,7	14,7
Weiß			-	-	-	-	-	-	
Orange 803603 ●	18	Hellgrün 315313	3,4	340	16,8	3,79	63,2	13,5	15,6
			4,1	410	17,4	4,04	67,4	13,4	15,5
			4,5	450	17,7	4,13	68,9	13,2	15,3
Orange			-	-	-	-	-	-	
Orange 803603 ●	20	Hellgrün 315313	3,4	340	17,7	4,18	69,7	13,4	15,4
			4,1	410	18,3	4,45	74,2	13,3	15,4
			4,5	450	18,6	4,66	77,6	13,5	15,6
Hellbraun			4,8	480	18,6	4,88	81,4	14,1	16,3
			5,5	550	18,9	5,13	85,6	14,4	16,6
Orange 803603 ●	23	Hellgrün 315313	3,4	340	18,6	4,78	79,6	13,8	16,0
			4,1	410	19,2	5,18	86,3	14,0	16,2
			4,5	450	19,8	5,43	90,5	13,8	16,0
Grün			4,8	480	20,1	5,86	97,7	14,5	16,7
			5,5	550	20,4	6,34	105,6	15,2	17,5
Rot 803602 ●	25	Grün 315310	4,5	450	21,0	6,68	111,3	15,1	17,4
			4,8	480	21,3	6,92	115,3	15,2	17,6
			5,5	550	21,6	7,37	122,8	15,7	18,2
Blau			6,2	620	21,9	7,77	129,5	16,1	18,6
			6,9	690	22,3	8,25	137,4	16,7	19,2
Rot 803602 ●	33	Grün 315310	-	-	-	-	-	-	-
			5,5	550	22,3	7,83	130,4	15,8	18,3
			6,2	620	22,6	8,34	138,9	16,4	18,9
Grau			6,9	690	23,2	8,75	145,7	16,3	18,8
Rot 803602 ●	38	Grün 315310	-	-	-	-	-	-	-
			5,5	550	24,1	8,94	149,0	15,4	17,8
			6,2	620	24,1	9,36	156,0	16,1	18,6
Rot			6,9	690	24,4	9,75	162,4	16,4	18,9
Rot 803602 ●	43	Grün 315310	-	-	-	-	-	-	-
			5,5	550	24,4	9,88	164,7	16,6	19,2
			6,2	620	24,7	10,54	175,6	17,3	20,0
Dunkelbraun			6,9	690	25,3	11,06	184,3	17,3	20,0
Dunkelrot 803601 ●	48	Dunkelgrün 315312	-	-	-	-	-	-	-
			5,5	550	25,9	11,20	186,6	16,7	19,3
			6,2	620	26,2	11,86	197,6	17,3	19,9
Dunkelgrün			6,9	690	26,8	12,43	207,1	17,3	19,9
Dunkelrot 803601 ●	53	Dunkelgrün 315312	-	-	-	-	-	-	-
			5,5	550	27,1	11,98	199,7	16,3	18,8
			6,2	620	27,4	12,54	209,0	16,7	19,2
Dunkelblau			6,9	690	27,7	13,06	217,7	17,0	19,6

TTS-Regner G990/G995

Maximale Wurfweiten und Zuverlässigkeit für den Einsatz in großen Rasenflächen und Sportanlagen

Die Regnerserie G 900 vereint Qualität, Leistung und Servicefreundlichkeit in einem Produkt. Das bewährte G90 / 95 Regnergetriebe mit seiner gleichmäßigen und zuverlässigen Funktion kommt nun auch im exklusiven TTS Gehäuse zum Einsatz. Die technischen Daten sind zu fast allen bestehenden Systemen kompatibel, so dass sich dieser Regner auch besonders für die Renovation bestehender Anlagen eignet.



MODELLE

G 990 – Vollkreisregner

G 995 – Teilkreisregner

MODELL VARIATIONEN

C – Check-o-Matic Auslaufsperrventil für einen Höhenunterschied bis zu 8 m. Weiterhin einsetzbar für hydraulische Ansteuerung

E – Elektrische Ventilausführung mit einstellbarem Druckregulierventil, Ein-Aus-Automatik Schalter, 190 mA Haltestrom (370 mA Anzug), einteilige, vollgekapselte Spule, interne Steuerwasserentlastung

RA – Zweiteilige Kunstrasenabdeckung mit dem Regner verschraubt, austauschbar

ABMESSUNGEN

ABMESSUNGEN

- Aufsteigerhöhe : 8 cm
- Gewindeanschluss: 1 1/2" ACME
- Oberflächendurchmesser: 19, 2 cm
- Gesamthöhe: 35 cm

BETRIEBSDATEN

G 990

- Durchflussmengen: 130,2 bis 297,7 l/min
- Wurfweite: 23,2 bis 29, 9 m
- Druckbereich: 5,5 bis 8,3 bar

G 995

- Durchflussmengen: 134,4 bis 183,9 l/min
- Wurfweite: 20,7 bis 28,0 m
- Druckbereich: 5,5 bis 8,3 bar



G990 Leistungsdaten

Düse	Druck Bar	kPa	Radius m	Durchfluss m³/h	l/min	N.Rate mm/h	
						■	▲
33 Grau	5.5	551	23.2	7.81	130.2	14.6	16.8
	6.2	620	23.8	8.36	139.3	14.8	17.1
	6.9	689	24.4	8.77	146.1	14.7	17.0
	7.6	758	24.7	9.00	149.9	14.8	17.0
	8.3	827	25.0	9.20	153.3	14.7	17.0
38 Rot	5.5	551	24.1	8.72	145.4	15.0	17.4
	6.2	620	24.4	9.29	154.8	15.6	18.0
	6.9	689	25.0	9.72	162.0	15.6	18.0
	7.6	758	25.3	9.97	166.2	15.6	18.0
	8.3	827	25.6	10.22	170.3	15.6	18.0
43 Dunkel- braun	5.5	551	25.0	9.97	166.2	16.0	18.4
	6.2	620	25.3	10.56	176.0	16.5	19.1
	6.9	689	25.6	11.02	183.6	16.8	19.4
	7.6	758	25.9	11.27	187.8	16.8	19.4
	8.3	827	26.2	11.63	193.8	16.9	19.5
48 Dunkel- grün*	5.5	551	26.2	11.27	187.8	16.4	18.9
	6.2	620	27.1	11.93	198.7	16.2	18.7
	6.9	689	27.4	12.45	207.4	16.5	19.1
	7.6	758	27.7	12.72	212.0	16.5	19.1
	8.3	827	28.0	13.02	216.9	16.6	19.1
53 Dunkel- blau*	5.5	551	26.8	12.15	202.5	16.9	19.5
	6.2	620	27.4	13.04	217.3	17.3	20.0
	6.9	689	28.0	13.52	225.2	17.2	19.8
	7.6	758	28.3	13.79	229.8	17.2	19.8
	8.3	827	28.7	14.11	235.1	17.2	19.8
63 Schwarz	5.5	551	28.0	14.36	239.2	18.3	21.1
	6.2	620	28.7	14.97	249.5	18.2	21.1
	6.9	689	29.3	15.76	262.7	18.4	21.3
	7.6	758	29.6	16.36	272.5	18.7	21.6
	8.3	827	29.9	16.79	279.7	18.8	21.7

G995 Leistungsdaten

Düse	Druck Bar	kPa	Radius m	Durchfluss m³/h	l/min	N.Rate mm/h	
						■	▲
33 Grau	5.5	551	20.7	8.06	134.4	18.8	21.7
	6.2	620	21.0	8.56	142.7	19.4	22.4
	6.9	689	21.3	9.04	150.7	19.9	22.9
	7.6	758	21.6	9.54	159.0	20.4	23.5
	8.3	827	21.9	9.95	165.8	20.7	23.9
38 Rot	5.5	551	21.9	9.04	150.7	18.8	21.7
	6.2	620	22.3	9.61	160.1	19.4	22.4
	6.9	689	22.9	10.02	167.0	19.2	22.1
	7.6	758	23.2	10.52	175.3	19.6	22.6
	8.3	827	23.5	10.93	182.1	19.8	22.9
43 Dunkel- braun	5.5	551	22.6	10.11	168.5	19.9	22.9
	6.2	620	22.6	10.81	180.2	21.3	24.5
	6.9	689	22.9	10.97	182.8	21.0	24.2
	7.6	758	23.5	11.38	189.6	20.7	23.9
	8.3	827	23.8	11.81	196.8	20.9	24.1
48 Dunkel- grün*	5.5	551	23.5	11.40	190.0	20.7	23.9
	6.2	620	24.1	12.11	201.8	20.9	24.1
	6.9	689	24.7	12.72	212.0	20.9	24.1
	7.6	758	25.0	13.38	223.0	21.4	24.7
	8.3	827	25.3	13.74	229.0	21.5	24.8
53 Dunkel- blau*	5.5	551	24.7	12.13	202.1	19.9	23.0
	6.2	620	25.6	12.95	215.8	19.7	22.8
	6.9	689	26.2	13.43	223.7	19.5	22.6
	7.6	758	26.5	13.97	232.8	19.9	22.9
	8.3	827	26.8	14.52	241.9	20.2	23.3
63 Schwarz	5.5	551	26.2	14.49	241.5	21.1	24.4
	6.2	620	26.8	15.11	251.7	21.0	24.2
	6.9	689	27.4	15.86	264.2	21.1	24.3
	7.6	758	27.7	16.56	276.0	21.5	24.9
	8.3	827	28.0	17.04	283.9	21.7	25.0

* vorinstallierte Düse
Hinweis: sämtliche Niederschlagsraten sind für den 360° Betrieb kalkuliert. Alle Dreiecksverbände sind als gleichseitiges Dreieck kalkuliert.

Typenbezeichnung

Beispiel: **G-995E - 53 - P8**

MODELL	VENTIL OPTION	DÜSE	DRUCK- REGULIERUNG
G990 Vollkreis G995 Einstellbarer Teilkreis	C = Auslaufsperrventil Hydraulische Ausföhrung E = Elektroventil	33-63 G900/995 53 Standard vorinstalliert	P8 = 80 psi / 5,5 bar P1 = 100 psi / 6,9 bar P2 = 120 psi / 8,3 bar

Pro-C

Eine komplette Typenreihe mit voll ausgestatteten Steuergeräten.

Noch nie gab es ein Steuergerät das so einfach zu bedienen und zugleich so umfangreich in der Ausstattung ist, wie das neue Hunter PRO - C Steuergerät. Das erfolgreiche Konzept der Modultechnik hat das PRO - C von seinem großen Bruder, der ICC Steuerung geerbt. Beginnend beim Basismodell mit 4 Stationen, kann durch einfaches Einstecken von weiteren 3 Stations - Modulen die Stationsanzahl auf bis zu 16 erweitert werden. Nun ist es auch für kleinere Anlagen nicht länger nötig eine Auswahl verschiedener Geräte für individuelle Anlagen vorzuhalten. Mit dem Pro - C ist eine Anpassung auf die unterschiedlichen Anlagengrößen jederzeit möglich. Das Modularsystem reduziert auch die Lagerkosten erheblich. Es sind lediglich 3 Teile (Innenmodell, Außenmodell und Module) für alle Gerätekonfigurationen notwendig. Aber die Modularität ist nicht das einzige, was das Pro - C zu bieten hat. Weitere tolle Möglichkeiten wie 3 Programme (A+B+C) mit je 4 Startzeiten, verschiedene Wochenprogramme, fix einstellbarer Pausentag (praktisch beim nächsten Turnier), robustes, absperrbares Gehäuse, „Ein-Tasten“ manueller Schnellstart und ein erstklassiger Überspannungsschutz runden die umfangreiche Ausstattung ab. Die größtmögliche Flexibilität für den optimalen Einsatz - das Hunter PRO-C Steuergerät!



BESONDERE MERKMALE UND VORTEILE



Vielseitiges, modulares Design

Vereinfacht die Lagerhaltung; leicht an den Stationsbedarf anzupassen

Große LCD Anzeige vereinfacht die Programmierung

Leicht zu lesen zur Überprüfung und Eingabe

Drei Programme (A,B,C) mit mehreren Startzeiten

Unabhängige Programme erfüllen viele Bewässerungsanforderungen

Auswahl unabhängiger Tagesprogrammierung

Wochentagauswahl, gerade/ungerade Tage sowie Tagesintervall bis zu 31 Tagen Abstand für maximale Flexibilität

Gesamtes Wasserbudget / Saisonale Anpassung

Leichte Veränderung der Bewässerungszeiten für alle Stationen von 10% bis 150%

Stromloser 100-Jahre Speicher

Hält das Programm unbegrenzt; exzellente Sicherheit bei unzuverlässiger Stromversorgung

Erstklassiger Überspannungsschutz und selbstauslösender Schutz bei Kurzschluss

Die Mikroelektronik ist geschützt vor elektrischen Spitzen; keine auszutauschenden Sicherungen erforderlich

MODELLE

- PC-401i – Basismodell, Innenmontage, Kunststoffgehäuse mit Steckertransformator, erweiterbar auf 16 Stationen
- PC-401 – Basismodell, Außenmontage, Kunststoffgehäuse, absperbar, mit eingebautem Transformator, erweiterbar auf 16 Stationen
- PCM-300 – 3 Stationen Steckmodul für die Verwendung in Pro C Steuergeräten
- PCM-900 - 9 Stationen Steckmodul für die Verwendung in Pro C Steuergeräten

ABMESSUNGEN

- Innenmodell:
21,1cm (H) x 24,4cm (B) x 9,4cm (T)
- Außenmodell:
22,6cm (H) x 25,1cm (B) x 10,9cm (T)

LEISTUNGSDATEN

- Außenmodelle mit eingebautem 230 V Transformator und internem Anschlussbereich
- Innenmodelle mit 230 V Sicherheitstransformator
- Stationsausgang 24 VAC, 0,56 A
- Transformator Ausgang 24 VAC, 1,0 A
- Gleichzeitiger Betrieb von 3 Magnetventilspulen (incl. Hauptventil)
- Betriebstemperatur: -18 bis 66° C
- Lagertemperatur: -29° bis 66° C
- 4 Startzeiten pro Programm für wiederholte Bewässerungsgänge
- Bis zu sechs Stunden Stationslaufzeit für jede Station
- Automatische, chronologische Anordnung der Startzeiten bei Programmüberschneidung
- 365-Tages Kalender mit Schaltjahrintelligenz
- Auswahl von „nicht“ Beregungstagen um die Anlage bei geplanten Anlässen inaktiv zu halten
- Regensensor Umgehungsschalter, kompatibel zu allen Mikro-Schalter Sensoren; Anzeige des Sensorzustandes
- Programmierbare Pause zwischen den Stationen von 0 Sekunden bis zu 4 Stunden für Regenerierung von Brunnen oder Zisternen und langsam schließenden Ventilen
- Programmierbare Regenpause von 1 bis 7 Tage
- Programmierbarer Pumpen-/Hauptventil Ausgang pro Station

ABNEHMBARES BEDIENTEIL: ALLE PROGRAMMIERMÖGLICHKEITEN IN IHRER HAND

Wenn Sie dachten der einzige Weg ein Steuergerät zu programmieren ist, vor dem Gerät zu stehen und die Eingaben vorzunehmen, dann sollten Sie



nochmals darüber nachdenken. Mit der abnehmbaren Frontplatte des Pro – C Steuergerätes einfach das Bedienteil von dem Gehäuse abnehmen und von verschiedenen Plätzen aus die Anlage programmieren. Nehmen Sie das Bedienteil mit zu den unterschiedlichen Anlagenteilen (um genau zu sehen wie jede Station zu programmieren ist) oder programmieren Sie das Gerät bereits vor der Installation bequem im Büro. Auch für die Einweisung des Kunden ist das abnehmbare Bedienteil eine praktische Lösung.

MODULE: ENTWICKELT UM ALLES EINFACHER ZU MACHEN

Es ist entwickelt, um allen privaten und öffentlichen Anlagen gerecht zu werden. Es ist entwickelt für maximale Flexibilität vor Ort. Es ist entwickelt, um den Lagerbestand gering zu halten. Was ist es? Es ist das modulare Design des neuen Hunter Pro – C Steuergerät. Beginnend mit einer 4 Stationen



Basiseinheit kann das Pro – C erweitert werden mit bis zu 3 weiteren Modulen. Deshalb müssen Händler und Installateure keine weiteren, unterschiedlicher Steuergeräte (3, 6, 9, 12 Stationen Innen- und Außenmodelle) vorhalten. Sie müssen einfach nur drei Komponenten vorhalten (Innen- und Außenmodell Pro – C und 3-Stationen Module).

Pro-C Typenschnellauswahl

Erforderliche Stationszahl	Bestellung Grundgerät	Plus Anzahl der Module	Typenbezeichnung
4 Stationen	PC-401 o. PC-401i	keine Module erforderlich	PC-401i oder PC-401
7 Stationen	PC-401 o. PC-401i	ein PCM-300	PC-701i oder PC-701
10 Stationen	PC-401 o. PC-401i	zwei PCM-300	PC-1001i oder PC-1001
13 Stationen	PC-401 o. PC-401i	drei PCM-300	PC-1301i oder PC-1301
16 Stationen	PC-401 o. PC-401i	ein PCM-300 & ein PCM-900	PC-1601i oder PC-1601

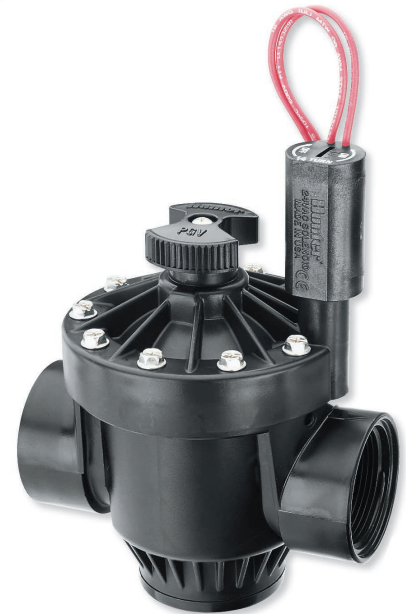
TYPENBEZEICHNUNG

BEISPIEL: **PC - 401**

MODELL	CARATTERISCHE
PC	401i = 3 Stationen Basismodell, Innengehäuse mit Steckertransformator, erweiterbar auf 12 Stationen 401 = 3 Stationen Basismodell, Außengehäuse erweiterbar auf 12 Stationen
PCM	300 = 3 Stationen Modul für das Pro-C Steuergerät 900 = 9 Stationen Modul für das Pro-C Steuergerät

Eine komplette Serie von stabilen, professionellen und hochwertigen Magnetventilen entwickelt für alle Anwendungen in Grünflächen

Dieses robuste und leistungsstarke Ventil der Serie PGV ist mit den besten Merkmalen unserer Oberklasseventile ausgestattet- mehr als nötig ist, um eine Lösung für alle Bewässerungsprobleme zu bieten. Für kleinere Anwendungen steht dieses Modell nunmehr in verschiedenen Ausführungen mit Innengewinde, Außengewinde oder Winkelanschluß zur Verfügung. Zusätzlich sind diese Produkte mit optionaler Durchflußregulierung erhältlich. Die Ventile für größere Parkanlagen sind für den Anschluß wahlweise entweder als Durchgangs- oder Winkelventil in 1 1/2" und 2" einschließlich Durchflußregulierung erhältlich. Alle Modelle sind aus hochwertigem PVC gefertigt und mit einer trägergestützten Membran zur Minderung der Reißgefahr ausgestattet. Das Ventil PGV ist für Betriebsdruck bis zu 10 bar vorgesehen. Der Druckverlust wurde auf ein Minimum reduziert.



BESONDERE MERKMALE UND VORTEILE

Hochwertige Hunter-Magnetspule

Eine Gewähr für Zuverlässigkeit und Langlebigkeit

Solide Konstruktion

Langlebiges PVC und Edelstahl gewährleisten hohe Verschleißfestigkeit

Interne Entlastung bei manuellem Betrieb

Bedienungsfreundlich. Der Kontrollschacht bleibt trocken

Durchflußregulierung

Reguliert die jeweilige Leistung der einzelnen Zonen des Bewässerungssystems

Starker Membransitz

Reduziert die Reißgefahr unter schwierigen Betriebsbedingungen

Durchgangs- oder Winkelanschluss

Für alle Anwendungsarten einfach zu gebrauchen

Gesicherte Deckelschrauben und Magnetspulenanker

Kein Teil geht mehr beim Service verloren

Ausgangsdruck-Reguliereinheit, optional

Präzise und zuverlässige Druckregulierung, einschließlich Anzeigeskala

TYPENBEZEICHNUNG

BEISPIEL: **PGV - 151 - B - AS**

MODELL	AUSSTATTUNG	OPTION - WERKSEITIG	OPTION - KUNDENSEITIG
PGV	100G = 1" Durchgangsventil 101G = 1" Durchgangsventil mit Durchflußregulierung 100MM = 1" Durchgangsventil 101MM = 1" Durchgangsventil mit Durchflußregulierung 151 = 1 1/2" Winkel / Durchgangsventil mit Durchflußregulierung 201 = 2" Winkel / Durchgangsventil mit Durchflußregulierung	B = BSP Gewinde DC = Impulsspule	AS = Accu-Set™ Druckregulierer CC = Spulenabdeckung

MODELLE

- PGV- 151 – 1 1/2" Kunststoff Winkel-Durchgangsventil mit Durchflussregulierung
- PGV-201 – 2" Kunststoff Winkel-Durchgangsventil mit Durchflussregulierung

ABMESSUNGEN

- 1 1/2" Winkel/Durchgangsventil: 19 cm H x 15 cm L x 11 cm B
- 2" Winkel/Durchgangsventil: 20 cm H x 17 cm L x 13 cm B

BETRIEBSDATEN

- Durchflussmenge: 0,23 bis 27,2 m³/h; 0,4 bis 454,2 l/min
- Betriebsdruck: 1,4 bis 10,3 bar ; 138 bis 1034 kPa
- Hochleistungs-Magnetspule: 24 VAC, Stromaufnahme im Anzug: 475 mA; Stromaufnahme im Betrieb: 230 mA

ZUBEHÖR

- Accu-Set™ Druckreguliereinheit
- 9 V Impulsspule (Teile Nummer 458200)
- Spulen-Schutzabdeckung (Teile Nummer 464322)

PGV – Druckverlust in bar

m³/h	1" Durchgang	1 1/2" Durchgang	1 1/2" Winkel	2" Durchgang	2" Winkel
0,23	0,08				
1,14	0,13				
2,27	0,13				
3,41	0,11				
4,54	0,23	0,21	0,21	0,07	0,07
6,81	0,42	0,21	0,21	0,07	0,14
9,08		0,21	0,21	0,14	0,14
11,36		0,28	0,24	0,07	0,07
13,63		0,34	0,28	0,14	0,14
18,17		0,38	0,31	0,21	0,14
22,71				0,34	0,21
27,25				0,41	0,34

Rain-Clik™ / Rain-Clik™ Kabellos

Der zuverlässige Regensensor mit schnellem Schaltvorgang

Die häufigsten Regensensoren müssen immer eine bestimmte Menge Niederschlag sammeln um den Schalter zu aktivieren, der den Beregnungsvorgang am Steuergerät unterbricht. Bis zu diesem Zeitpunkt beregnet die Anlage zusätzlich zu dem natürlichen Niederschlag und verursacht somit unnötigen Wasserverbrauch. Nur der Hunter Rain-Clik™ mit seinem einzigartigen Quick Response™ Merkmal kann ein Schaltvorgang, unmittelbar nachdem Niederschlag einsetzt, auslösen. Nicht erst nachdem mehrere Millimeter Niederschlag gesammelt wurden. Weiterhin einzigartig sind auch die vielseitigen Befestigungsmöglichkeiten mit dem der Sensor ausgestattet ist. In einer weiteren Ausstattungsvariante ist der Rain-Clik™ auch als kabellose Version erhältlich. Dadurch kann die Montageposition des Sensors frei gewählt werden wodurch aufwendige und störanfällige Kabel und Verbindungen entfallen. Der „Wireless Rain Clik™“ ist mit einem Funksender und Empfänger ausgestattet welcher die Schaltsignale an das Steuergerät sendet.



BESONDERE MERKMALE UND VORTEILE



Hunters einzigartiges „Quick Response“ Merkmal

Kein Wassersammeln erforderlich

Modulare Befestigungsmöglichkeiten

Vielseitige Auswahl an Befestigungsmöglichkeiten

Einstellen der Austrocknungszeit

Einstellmöglichkeit der Rückstellzeit je nach Niederschlag

Wartungsfreier, patentierter Mechanismus

Keine Probleme, Installieren und fertig

Einschließlich 7,5 m Anschlusskabel

Einfach zu ergänzen an neuen oder bestehenden Systemen

Als Zubehör erhältlicher Bypass Schalter

Erhöht die Einsatzflexibilität

5 Jahre Garantie

Hunter sichert seine Produkte mit der besten Garantie der Industrie

TYPENBEZEICHNUNG

BEISPIEL: **RAIN-CLIK**

MODELL	OPTION
RAIN-CLIK	NO = Normal offener Schalter

Hinweis: Um einen Bypass Schalter für nicht Hunter Steuergeräte hinzuzufügen bitte BPSW mit Sensor bestellen.

TYPENBEZEICHNUNG

BEISPIEL: **WRC**

MODELL	OPTION
Wireless Rain-Clik	E = Europäische Version (433 MHz)

MODELLE

- Rain-Clik – Standard
normal geschlossener Kontakt
- Rain-Clik-NO
Normal offener Kontakt
- Wireless Rain-Clik (WRC) – Kabelloser RainClik mit Normal offenem oder geschlossenem Kontakt

ABMESSUNGEN

- 8,25 cm Durchmesser x 5 cm H

LEISTUNGSDATEN RAIN-CLIK

- Ausführung normal offen oder normal geschlossen
- Zeit um das Steuergerät auszuschalten: 2 bis 5 Minuten durch das „Quick Response“ Merkmal
- Zeit um den „Quick Response“ Schalter zurückzusetzen: Maximal 4 Stunden bei trockenen und sonnigen Bedingungen.
- Zeit um den Standard Schalter zurückzusetzen: Maximal 3 Tage bei trockenen und sonnigen Bedingungen für die gesamte Regenmessereinheit
- Kontaktbelastung: Maximal 24 Volt ; 3 A
- Betriebstemperatur: 0° bis 54°
- Ventilationsring zum Einstellen der Rücksetzverzögerung
- UV beständige Materialien

LEISTUNGSDATEN WIRELESS RAIN-CLIK

- Distanz zwischen Rain-Clik und Empfängermodul: max. 90 m
- Stromversorgung Empfänger: 22-28 VAC, 100 mA vom Steuergerät Transformator
- Der Empfänger enthält einen Bypass Schalter, kein zusätzlicher Schalter erforderlich
- Anschlussmöglichkeit an alle gängigen 24 VAC Steuergeräte

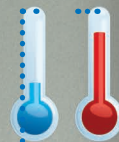
SolarSync Sensor



Kurze Schauer erfordern einen Sensor, der schnell reagieren kann. Die integrierte „Quick Response™“-Funktion ist genau darauf zugeschnitten.

Bei intensivem Regen sorgt der einstellbare Rain-Clik™-Sensor dafür, dass Ihr Rasen nicht unnötig gewässert wird.

Lassen Sie die Sonne rein. Der Solar-Sensor misst die Sonneneinstrahlung und lässt Ihren Rasen dank optimaler Bewässerung prächtig wachsen.



Die Lufttemperatur wird überwacht und zur Ermittlung der Wassermenge verwendet. Zu heiß? Solar Sync bewässert Ihren Garten effizient und ganz nach Bedarf.

Morgens ist es zu kalt? Bei Temperaturen von weniger als 3°C unterbricht das SolarSync die Beregnung und nimmt Sie bei steigenden Temperatur automatisch wieder auf.

Wireless SOLAR SYNC

Zusätzliche einfache und schnelle Installationsoptionen



Der drahtlose Empfänger kann an einer Wand oder in einem Ausschnitt an der Seite des Steuergerätes (nicht bei allen Geräten verfügbar) montiert werden.



Der drahtlose Sensor ist einfach zu installieren und hat eine Reichweite von bis zu 244 m.

Der Solar Sync erfasst kontinuierlich die aktuelle Sonneneinstrahlung und die Temperaturen, um die Verdunstungsrate (Evapotranspiration, ET) zu berechnen und anschließend die benötigte Wassermenge zu ermitteln. Das Modul berechnet die benötigte Wassermenge automatisch und reguliert sie je nach den örtlichen Wettergegebenheiten.

ROAM Fernbedienung



Haben Sie das Gefühl, an zwei Orten gleichzeitig sein zu müssen? Nun müssen Sie endlich nicht mehr zum Steuergerät zurückgehen, um einen manuellen Bewässerungszyklus zu beenden oder zu beginnen. Mit der ROAM-Fernbedienung können Sie die Steuergeräte einfach kabellos aus der Entfernung bedienen. ROAM funktioniert über Distanzen von bis zu 305 m und deckt damit den mittleren Entfernungsbereich bei den Lösungen für private und öffentliche Aufgabenbereiche dar. Damit sparen Sie beispielsweise bei der Winterumstellung die Hälfte der Arbeitskräfte ein. Für den Einsatz mit Steuergeräten von Hunter über SmartPort-Verbindungen bietet ROAM Funktionen, mit denen andere Fernbedienungen nicht aufwarten können, und das zu einem Preis, der alle zufriedenstellt. Diese Fernbedienung ist dank dem ABS-Design mit einem großen Display und einfacher Tastenbedienung allen widrigen Bedingungen gewachsen und dennoch so klein, dass sie in Ihre Tasche passt. Immer parat und einsatzbereit.

Die ROAM Fernbedienung lässt sich leicht an das Steuergerät anschließen und ist immer einsatzbereit.



FUNKTIONEN UND VORTEILE

Fernbedienung aller Stationen oder Programme
Steuerung aus bis zu 305 m Entfernung

128 verschiedene programmierbare Adressen
Verwendung mehrerer ROAM-Fernbedienungen
in derselben Gegend möglich

Variable Laufzeiten

Ändern der Laufzeit ohne Änderung des regulären Programms möglich.

4 AAA-Batterien (werden mitgeliefert)
für eine Laufzeit von bis zu 1 Jahr

Automatische Abschaltung für längere Lebensdauer

Mit den meisten Steuergeräten von Hunter kompatibel

Für den Einsatz mit ICC-, I-Core-, Pro-C- und X-Core-Steuergeräten von Hunter über eine SmartPort®-Verbindung entwickelt (wird mitgeliefert)

Technische Daten

MODELL

ROAM

OPTIONEN

KIT = Sender und Empfänger (SmartPort®-Stecker und 4 AAA-Batterien im Lieferumfang enthalten)
TR = Ersatzsender und 4 AAA-Batterien
R = Ersatzempfänger

► ROAM

► KIT

Beispiel

► **ROAM - KIT**

Hunter®

Innovative Beregnungsprodukte



Rainpro Vertriebs-GmbH

Schützenstraße 21 + 5

21407 Deutsch Evern

Tel: 04131-9799-0

Fax: 04131-79205

www.rainpro.de

info@rainpro.de



Fernbedienungen



Steuergeräte



Ventile

Ihr Fachhändler: